



Медицинский ИНСТИТУТ



День открытых дверей 24.12.2022

СТРУКТУРА МЕДИЦИНСКОГО ИНСТИТУТА



- ✓ Кафедра морфологии и физиологии
- ✓ Кафедра патофизиологии и общей патологии
- ✓ Кафедра внутренних болезней
- ✓ Кафедра детских болезней
- ✓ Кафедра акушерства, гинекологии и перинатологии
- ✓ Кафедра кардиологии
- ✓ Кафедра хирургических болезней
- ✓ Кафедра многопрофильной клинической подготовки
- ✓ Симуляционно-тренинговый аккредитационный центр



31.05.01

Лечебное дело

**СРЕДНИЙ БАЛЛ ПРИ ЗАЧИСЛЕНИИ НА
БЮДЖЕТ (2022): 72,18** средний балл за 1
предмет (русский язык, биология, химия)
Минимальный балл: **199**

**КОЛИЧЕСТВО МЕСТ
(бюджет/коммерция): 80/20**

СРОК ОБУЧЕНИЯ ОЧНО: 6 ЛЕТ

Стоимость: 211 130 рублей в год



31.05.02

Педиатрия

СРЕДНИЙ БАЛЛ ПРИ ЗАЧИСЛЕНИИ НА БЮДЖЕТ (2022): 66,79 средний балл за 1 предмет (русский язык, биология, химия)

Минимальный балл: 156

КОЛИЧЕСТВО МЕСТ (бюджет/коммерция): 40/10

СРОК ОБУЧЕНИЯ ОЧНО: 6 ЛЕТ

Стоимость: 211 130 рублей в год



Обеспечение учебного процесса в ординатуре



Кафедра	Код специальности	Специальность	
Акушерство и гинекология	31.08.01	Акушерство и гинекология	
	31.08.18	Неонатология	
Кардиологии	31.08.02	Анестезиология-реаниматология	
	31.08.36	Кардиология	
	31.08.63	Сердечно-сосудистая хирургия	
	31.08.42	Неврология	
	31.08.09	Рентгенология	
	31.08.11	Ультразвуковая диагностика	
	31.08.20	Психиатрия	
	31.08.32	Дерматовенерология	
	31.08.35	Инфекционные болезни	
	31.08.48	Скорая медицинская помощь	
Многопрофильной клинической подготовке	31.08.51	Фтизиатрия	
	31.08.67	Хирургия	
	31.08.57	Онкология	
	31.08.58	Оториноларингология	
	31.08.59	Офтальмология	
	31.08.66	Травматология и ортопедия	
	Внутренних болезней	31.08.49	Терапия
		31.08.31	Гериатрия
		31.08.54	Общая врачебная практика (семейная медицина)
		31.08.53	Эндокринология
31.08.37		Клиническая фармакология	
31.08.49		Физиотерапия	
31.08.05		Клиническая лабораторная диагностика	
Детских болезней	31.08.19	Педиатрия	
	31.08.19	Детская эндокринология	
	31.08.19	Аллергология и иммунология	
Патофизиологии и общей патологии	31.08.68	Патологическая анатомия	
	31.08.04	Трансфузиология	
	31.08.71	Организация здравоохранения и общественное здоровье	
	31.08.71	Организация здравоохранения и общественное здоровье	

Перспективы



Шифр	Наименование специальности
38.08.12	Функциональная диагностика
31.08.78	Физическая и медицинская реабилитация
31.08.30	Генетика
31.08.06	Лабораторная генетика



Количественные характеристики образовательных программ ординатуры

ВСЕГО
основных профессиональных образовательных программ ФГОС 3+

26

Содержание одной профессиональной образовательной программы ФГОС 3+ (26 ОПОП ВО)

ВСЕГО
учебных планов

26

Всего рабочих программ

494

БАЗОВАЯ ЧАСТЬ

19

Основная дисциплина специальности

1

МЧС
ОЗ и З
Педагогика
СПО ОПД
Пат. анат.
Клин. фарм

6

Рабочих программ, включая программы практик и ГИА

Обязательные дисциплины

3

ВАРИАТИВНАЯ ЧАСТЬ

Дисциплины по выбору

4

Факультативные программы

2



Количественные характеристики образовательных программ ординатуры

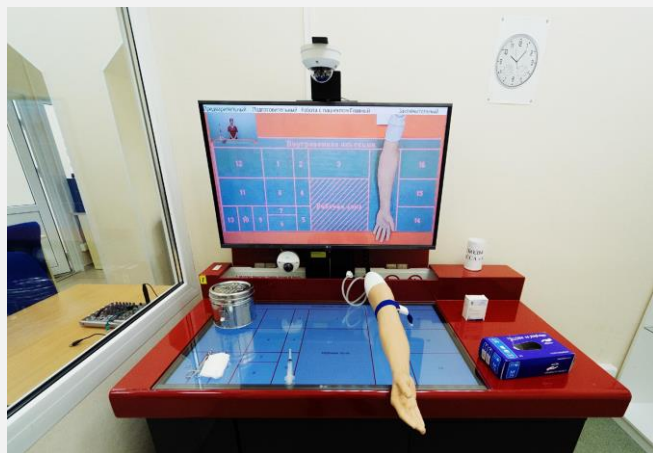


НАШИ ПРЕИМУЩЕСТВА

- ✓ Современные, востребованные выпускники – врачи-лечебники с дипломом государственного образца, способные оказывать высокоспециализированную медицинскую помощь населению
- ✓ Возможность учиться бесплатно и получать стипендию
- ✓ Отсрочка от армии для юношей
- ✓ Места в общежитиях для иногородних студентов
- ✓ Практика на базе лечебных учреждений в течение всего периода обучения
- ✓ Развитая инфраструктура для обучения (симуляционное обучение, обширный библиотечный фонд) и отдыха
- ✓ Возможность НМО на базе СурГУ МИ, активное содействие в трудоустройстве



На занятиях мы используем симуляционное обучение, чтобы довести ключевые навыки врача до совершенства



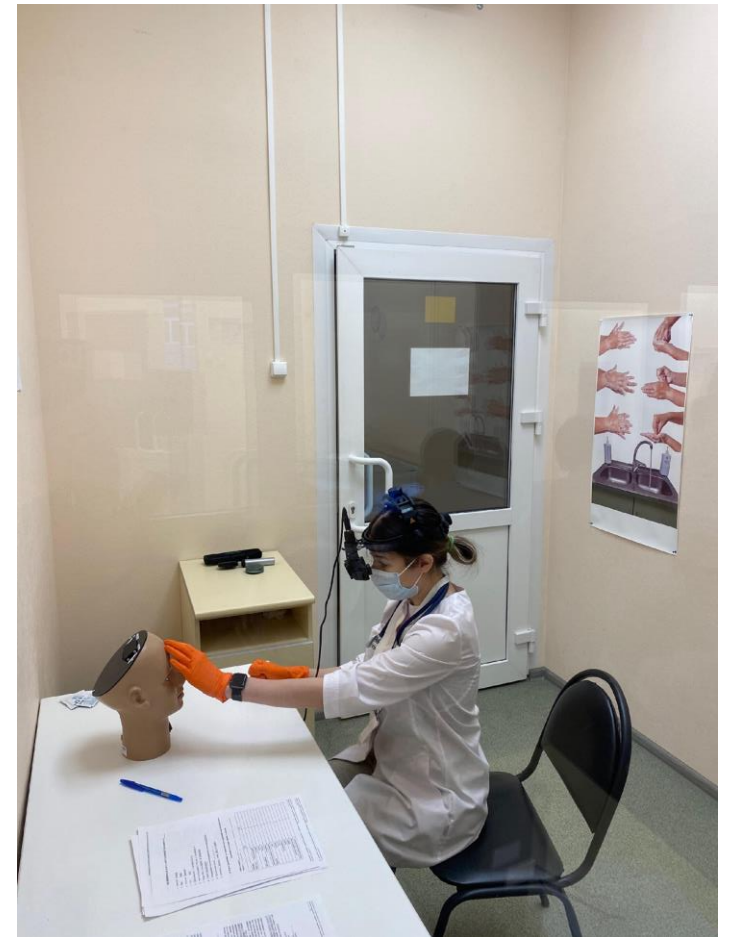
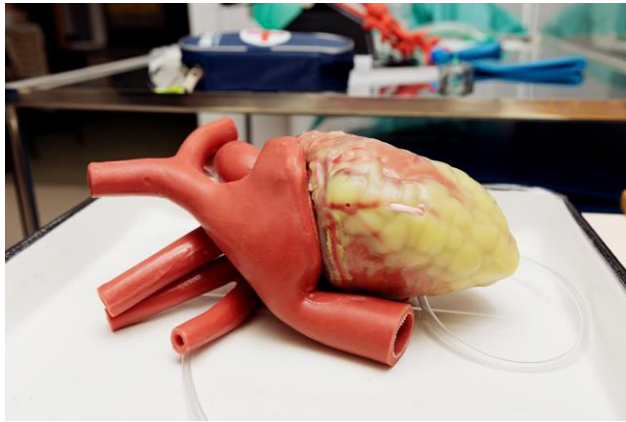
На занятиях мы используем симуляционное обучение, чтобы довести ключевые навыки врача до совершенства



На занятиях мы используем симуляционное обучение, чтобы довести ключевые навыки врача до совершенства



На занятиях мы используем симуляционное обучение, чтобы довести ключевые навыки врача до совершенства



СТИПЕНДИЯ И ОБЩЕЖИТИЯ



Академическая стипендия – 9000 руб.
Повышенная стипендия – от 11 000 до 13 000 руб.

СурГУ располагает 3-мя благоустроенными общежитиями квартирного типа.
В общежитиях студенты проживают в 2-х, 3-х местных комнатах.

Действует медпункт, магазин, буфет, столовая.
В общежитиях предоставлена возможность выхода в интернет и просмотра кабельного телевидения.



ВНЕУЧЕБНАЯ АКТИВНОСТЬ



Сургутский государственный университет

Медицинский институт

ВНЕУЧЕБНАЯ АКТИВНОСТЬ



Медицинский институт даёт вам реальные знания и умение развиваться и реализовываться, найти себя в профессии.

Врач-выпускник по специальности «Лечебное дело» подготовлен к решению следующих задач: работа в структуре медицинской организации, профилактика и раннее выявление различных заболеваний, квалифицированное оказание плановой и экстренной медицинской помощи, владение алгоритмом постановки клинического диагноза и лечения пациента.

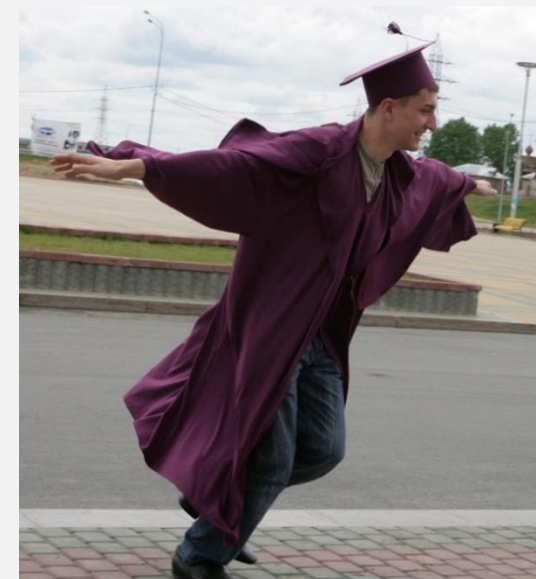
Выпускник Медицинского института СурГУ — востребованный специалист, имеющий широкие перспективы карьерного роста на всей территории Российской Федерации.



ВНЕУЧЕБНАЯ АКТИВНОСТЬ



ДОЛГОЖДАННОЕ ВРУЧЕНИЕ ДИПЛОМОВ



ДОЛГОЖДАННОЕ ВРУЧЕНИЕ ДИПЛОМОВ





ЖДЕМ ВАС В СУРГУТСКОМ ГОСУДАРСТВЕННОМ УНИВЕРСИТЕТЕ

КОНТАКТНАЯ ИНФОРМАЦИЯ:

+7 (3462) 76-31-92

76-30-00

76-29-14

www.surgu.ru